

Chasse au
trésor



Été 2021 à Villers-le-Temple

Retrouve le trésor
Perdu des Templiers



Il est
Temps



Allons-y!



NANDRIN

Accueil temps libre



Du 12 juillet au 27 août



AccueilTempsLibreNandrin



En 1118, Hugues de Payns, un chevalier pieux et valeureux, fonde avec quelques compagnons un ordre de moines-soldats afin d'assurer la défense des pèlerins défendant le tombeau de Jésus Christ. Les membres de l'ordre adoptent alors le nom de «Chevaliers du Temple» ou plus simplement Templiers.

Avec les années et parallèlement au combat qu'ils mènent en Terre sainte, les Templiers s'enrichissent énormément.

Tant que les Croisades se poursuivent et que les richesses du Temple sont utilisées à la protection des pèlerins et à la défense du Saint-Sépulcre, ils connaissent l'engouement des fidèles et reçoivent ainsi de nombreuses donations. Mais l'opinion change après la perte définitive de la Terre sainte.

De retour en Europe, ils ne sont bientôt plus perçus que comme de riches propriétaires qui, de surcroît, sont exempts de nombreuses taxes que le peuple, lui, doit payer.

Philippe le Bel (le Roi de France) veut faire arrêter tous les Templiers de son royaume. Mais on prétend qu'une partie au moins de l'incommensurable trésor monétaire des Templiers reste introuvable.

Le 12 octobre 1307, veille de l'arrestation des Templiers et de la mise à sac des Commanderies*, on raconte que deux chevaliers du Temple ont quitté précipitamment Paris avec un mystérieux chargement, direction l'Est de la Belgique.

Villers-le-Temple étant une terre appartenant à l'ordre des Templiers, il se pourrait que le trésor y soit caché.

Seras-tu assez malin pour retrouver ce trésor perdu depuis plus de 700 ans ?

**Commanderie = Une commanderie est un établissement foncier appartenant à un ordre religieux et militaire. Apparues au XII^e siècle, les commanderies existeront le temps que perdurent les ordres militaires.*

Résouds les énigmes et découvre la combinaison qui ouvrira le trésor...

Suis le plan au centre du livret et les flèches sur le parcours

Chasse au trésor





1. Sur l'une des pierres tombales* qui ornent l'église, **cherche en quelle année est décédé Nicolas Lecharlier.**

1. 1550 2. 1684 3. 1690



Reporte le numéro de ta réponse dans l'anneau 1 du code du coffre.

2. Vous venez de passer devant un mur en pierre sèche, ces murs sont construits sans ciment ni autre liant et tiennent simplement grâce au poids et à la forme des pierres. Il existe même des constructions en pierre sèche comme sur cette photo**.



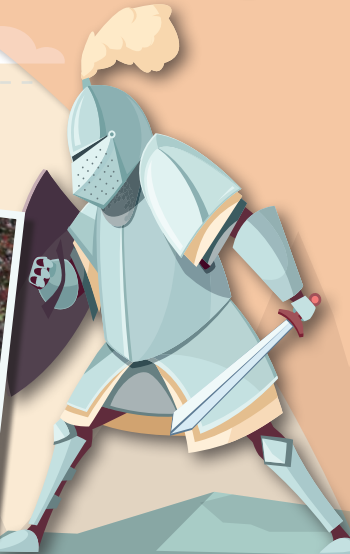
Comment appelle-t-on cette structure ?

Une A _ _ _ E

3. Vous allez passer devant l'emblématique marchand de glace de Villers-le-Temple.

Quel est le nom de ce glacier ?

- La biche à eau
 La vache à lait
 La vache à glace



Infos historiques :
* Ces pierres proviennent de l'ancien cimetière qui entourait l'église.

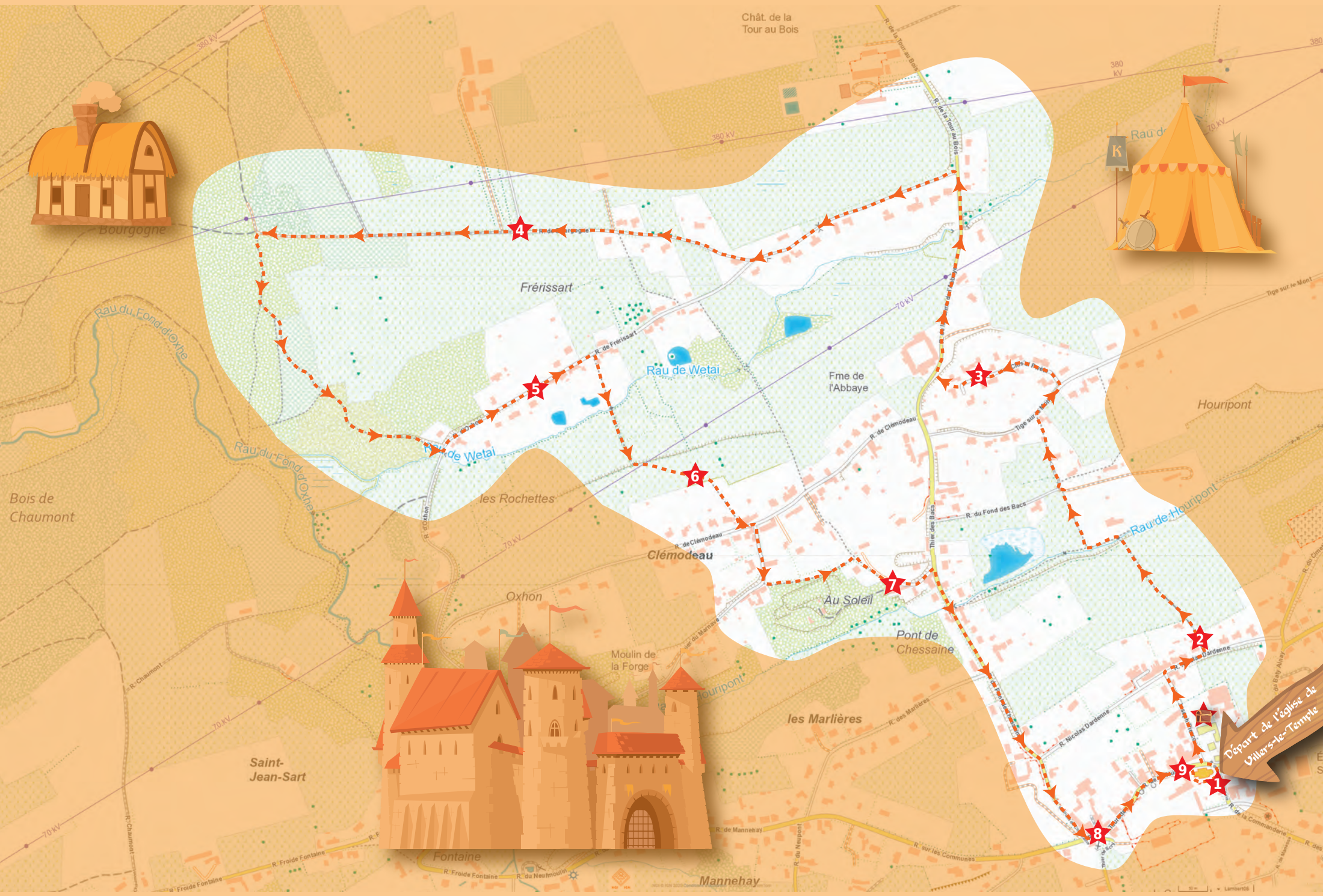
** Vous allez emprunter le sentier d'Houripont. Il tire sans doute son étymologie du mot « Hore » qui signifie sillon (sillon creusé pour l'écoulement des eaux).



Bourgogne



K



Chât. de la Tour au Bois

380 KV

380

Bois de Chaumont

Houripont

Saint-Jean-Sart

OXHON

Moulin de la Forge

les Marlières

Fontaine

Mannehay

Départ de l'église de Villars-le-Temple

Ét. St

0 50 100

Lambert93

4. Entre le 15^{ème} et le 18^{ème} siècle nous savons que des vignes ont été cultivées à Villers-le-Temple. Ce site appelé « bourgogne » semble propice à ce genre de culture. Il se peut donc que ce soit ici qu'on les cultivait.

Quel fruit pousse sur les vignes ?

1. Du raisin
2. Des mûres
3. Des pommes



Reporte le numéro de ta réponse dans l'anneau 2 du code du coffre.

5. *Non loin d'ici, se trouve un site datant du Néolithique. Comment s'appelle-t-il ?

- La Rochette
- Les fouilles
- Les roches



6. Cette croix rouge est le signe que des Templiers ont élu domicile là où elle est présente. C'est le blason des Templiers de l'ordre de Malte.

Combien de pointes a-t-elle ?

- 6
- 9
- 8



Info historique :
*Aux alentours du site, des trouvailles archéologiques datant du néolithique et de l'âge du bronze ont été réalisées. On y aurait même trouvé un alignement de roches taillées datant du néolithique.

7. Vous venez d'emprunter le chemin dit « Au soleil ». Dans le fond du chemin, une carrière de grès a été exploitée pendant plus de 100 ans. Le nom « soleil » vient sans doute de la couleur des xxxxxx que l'on y a extraits.

Quel élément extrait-on des carrières ?


- De l'eau Des pierres Du fer

8. *Quel est la forme de la tour du manoir (à droite du bâtiment) ?

9. **En quelle année la plaque des cousins Villersois a-t-elle été offerte ?



1. 1990
2. 1996
3. 2001

Reporte le numéro de ta réponse dans l'anneau  du code du coffre.

Infos historiques :

*Le manoir de la Tour, (également appelé Château de la Brasserie) fut mentionnée en 1453. Il fut d'abord occupé par des administrateurs de la Commanderie puis devint une brasserie en 1880. Le bâtiment est de style civil gothico-renaissance (très rare dans le Condroz) et était, autrefois, entouré de douves, aujourd'hui disparues. Le donjon, haut de 20 m, daterait de la seconde moitié du XIII^e siècle.

** Cette tour ronde et ce mur d'enceinte font partie de l'ancienne commanderie



Reporte dans les anneaux les trois chiffres découverts lors de ton jeu de piste et révèle ainsi le code du coffre au trésor.



* 5,5km * dénivelé de 102m * Facile * Départ : Église de Villers-le-Temple *

 **AccueilTempsLibreNandrin** 

Organisé par le service Accueil Temps Libre de la commune de Nandrin

info : atl@nandrin.be - 085 27 44 67